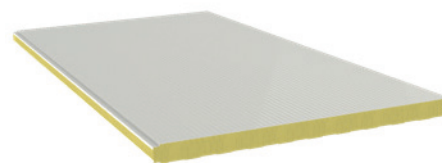


PRODUCTDATABLAD

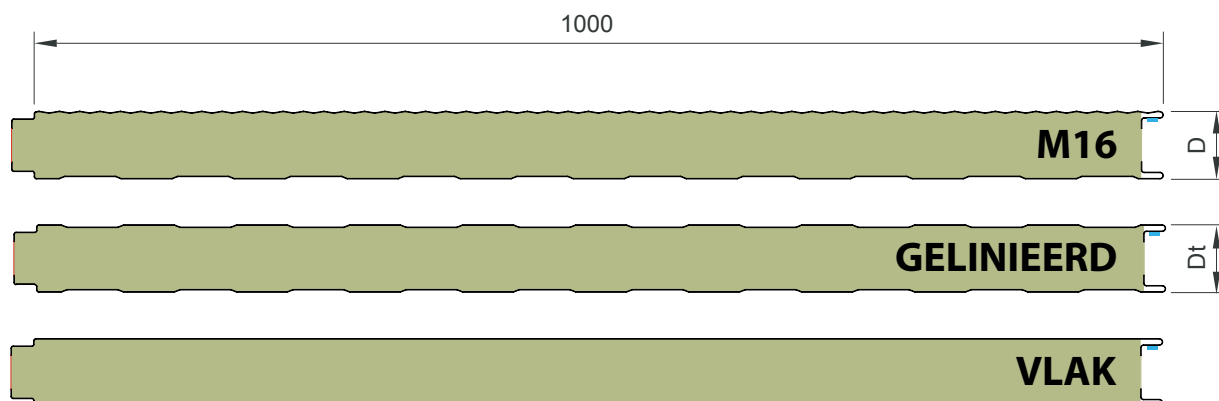
Rex SDW WAND ZB 1000 MW

TOEPASSING

Het REX SDW WAND ZB 1000 MW sandwichpaneel is de ideale oplossing voor brandwerende scheidingswanden. Standaard wordt dit product geleverd met een steenwol kernmateriaal en kan zowel horizontaal als verticaal gemonteerd worden. Ook geschikt als gevel of plafond.



DOORSNEDE



EIGENSCHAPPEN

Dikte [D]	Totale dikte [Dt]	Gewicht	U-Waarde	Rc-Waarde
[mm]	[mm]	[kg/m ²]	[W/m ² .k]	[m ² .k/W]
50	54	15,5	0,87	1,15
60	64	16,5	0,72	1,39
80	84	18,5	0,54	1,86
100	104	20,5	0,43	2,32
120	124	22,5	0,36	2,77
150	154	25,5	0,29	3,46
180	184	28,5	0,24	4,14
200	204	30,5	0,22	4,60

De in bovenstaande tabel gegeven isolatiewaarden zijn bepaald conform NEN-EN14509:2013 / NEN1068:2012

PRODUCTDATABLAD

Rex SDW WAND ZB 1000 MW

Brandeigenschappen

Eigenschap	Testnorm	Certificatienorm	Resultaat*	Toepassings gebied
Reactie op brand	EN ISO 11925-2:2010 ontvlambaarheid	EN 13501-1:2007 Classificatie van de reactie op brand	A2-S1-D0	Alle diktes
	EN 13501-1:2017 reactie op brand			
Brandwerendheid	EN1364-1: Bepaling van de brandwerendheid	EN 13501-2:2007 Classificatie van de brandwerendheid	EI30	> 60 mm dikte
			EI60	> 80 mm dikte
			EI90	> 100 mm dikte
			EI120	> 120 mm dikte

*Marktconforme brandtesten lopende, certificering op aanvraag



Duurzaamheid

Voor meer informatie over duurzaamheid kunt u contact opnemen met de afdeling verkoop van REX Panels & Profiles.

Luchtlekkage

Na correcte montage bedraagt de luchtdichtheid van de REX SDW WAND ZB 1000 MW panelen circa 2,7 m³/uur/m² @ 50 pa. Onder normale omgevingscondities is dit ruimschoots voldoende om condensatie of onwenselijke luchtstromen te voorkomen. Indien noodzakelijk (bijvoorbeeld in vrieshuizen) kan de luchtdichtheid verbeterd worden door de naden van de panelen onderling additioneel af te dichten met een siliconen kit.

Akoestiek

Indicatieve geluidsisolatie (SRI) in [dB] bij verschillende frequenties [Hz]							
63	125	250	500	1000	2000	4000	8000
-	17	20	30	21	39	51	56
Sandwich MW panelen hebben een gewogen geluidsreductie van ong. 30 dB(A) (afhankelijk van dikte, voorbeeld bij 100 mm dikte)							

PRODUCTDATABLAD

Rex SDW **WAND ZB 1000 MW**

AFMETINGEN

Lengte van de panelen

Standaard lengtes	2500 tot 13600 mm
Langere lengtes*	13600 tot 15000 mm
Kortere lengtes*	Kleiner dan 2500 mm

**Afwijkende maten en niet-standaard lengtes zijn op aanvraag en tegen meerkosten leverbaar*

Orientatie

Sandwich WAND ZB 1000 MW panelen kunnen zowel horizontaal als verticaal gemonteerd worden. Verticaal zowel van links naar rechts of van rechts naar links. Horizontaal praktisch gezien enkel van beneden naar boven.

Toleranties

Lengte	$L \leq 3000$ mm	-5 mm	+5 mm
	$L \geq 3000$ mm	-10 mm	+10 mm
Dikte	$D \leq 100$ mm	-2 mm	+2 mm
	$D \geq 100$ mm	-2%D	+2%D
Werkende breedte		-2 mm	+2 mm
Haaksheid		-6 mm	+6 mm

Overige product- en materiaaltoleranties conform NEN-EN14509:2013

PRODUCTDATABLAD

Rex SDW **WAND ZB 1000 MW**

MATERIALEN

Kernmateriaal

De REX SDW WAND ZB 1000 MW sandwichpanelen worden standaard geproduceerd met een steenwol (MW) kernmateriaal met een dichtheid van 100 kg/m³.

Buitenplaat

De geprofileerde buitenplaat is standaard leverbaar in de volgende materialen en coatings:

Coating*	Staal	Diktes**	
		0,5	0,63
Polyester 25 mu	Gegalvaniseerd staal in S280 GD kwaliteit of beter	■	■
Plastisol 200 mu		■	■
REX PUR 60 mu		■	■

*Beschikbare kleuren conform kleurenkaart (op aanvraag te verkrijgen) ■ = standaard beschikbaar

**Andere coatings / diktes op aanvraag beschikbaar

Binnenplaat

De binnenplaat is standaard beschikbaar in het volgende materiaal:

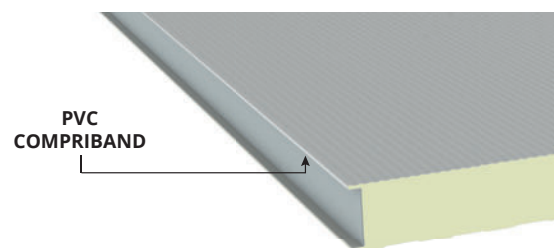
Coating*	Staal	Diktes**	
		0,5	0,63
Polyester IC 15 mu	Gegalvaniseerd staal in S250 GD kwaliteit of beter	■	■
Polyester 25 mu		■	■
Foodsafe 150 mu		■	■
Colorfarm 35 mu		■	

*Beschikbare kleuren conform kleurenkaart (op aanvraag te verkrijgen) ■ = standaard beschikbaar

**Andere coatings / diktes op aanvraag beschikbaar

Afdichtband

Het REX SDW WAND ZB 1000 MW sandwichpaneel is standaard voorzien van een zacht semi-geslotencellig PVC-schuim. Het schuimband is fabrieksmatig aangebracht in de onderlinge aansluiting tussen de panelen. Bij een compressie van 30% ontstaat met deze afdichtband een voldoende luchtdichte aansluiting.



PRODUCTDATABLAD

Rex SDW **WAND ZB 1000 MW**

GARANTIE EN KWALITEIT

Kwaliteit

De sandwichpanelen van REX Panels & Profiles zijn voorzien van een CE markering conform NEN-EN14509:2013. De kwaliteit van onze producten wordt in ons eigen kwaliteitslab continue getoetst. De procedures zijn geborgd binnen een ISO9001 certificaat.

Certificeringen

De REX SDW WAND 1000 MW sandwichpanelen zijn voorzien van de volgende keurmerken / certificaten:



Garantie

Op alle producten van REX Panels & Profiles zit een standaard productgarantie van 10 jaar. Op aanvraag is onder bepaalde voorwaarden een verlengde garantie verkrijgbaar. Sommige coatingssystemen bieden een aanvullende (langere) garantie op de duurzaamheid van de buiten- en/of binnenplaat. Voor meer informatie of de garantievoorwaarden kunt u de website raadplegen of contact opnemen met onze verkoopdienst.

VERPAKKING EN TRANSPORT

Verpakking

De REX SDW WAND ZB 1000 MW sandwichpanelen worden op OSB platen en polystyreen blokken verpakt en geheel in folie gewikkeld zodat solide en goed hanteerbare bundels ontstaan. De panelen kunnen om en om gestapeld (standaard), allemaal met de geprofileerde buitenplaat omhoog of naar beneden verpakt worden (op aanvraag).

	Aantal panelen per bundel							
Kerndikte	50	60	80	100	120	150	180	200
Positief / Negatief gestapeld	22	18	12	10	9	7	6	5

Leveringen

Alle leveringen geschieden via standaard wegtransport naar de bouwplaats (maximale lengte 13600 mm). Het lossen van de vrachtauto's dient door de klant te geschieden met geschikt hefmaterieel. Transport van langere lengtes (tot 15000 mm) en/of zelflossers is op aanvraag ook mogelijk.